

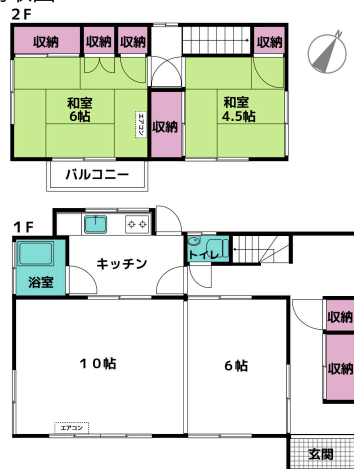
価格	320 万円	交通	JR外房線「茂原」駅 バス14分「沢尻橋」停歩すぐ、車7分 2.9km	所在	〒297-0033 千葉県茂原市大芝3丁目19-10
----	--------	----	--	----	-------------------------------

茂原市大芝 中古戸建

- ◆大型ショッピングプラザまで車13分！生活便利！
- ◆コンビニ徒歩1分！スーパー・ファミレスも近く！
- ◆160㎡のゆったり敷地！移住や投資にオススメ◎



<間取図>



<周辺地図>



※このマップは概要紹介図です。図面と現況が異なる場合は現況優先となります。地図等の複製、再配布はできません。

土地	権利 (所有権) 地目 (宅地) 敷地面積 (公簿) 160.37 ㎡ (48.51 坪) 地勢 (平坦地) セットバック (なし) 接道 (南側 公道) 幅員 約11 m ・ 接道 約11.4 m
建物	構造 (木造かわら・亜鉛メッキ鋼板ぶき2階建) 建築 (昭和53年8月10日新築) 増築 (-) 1階 (43.47 ㎡) 2階 (26.49 ㎡) 合計 (公簿) 69.96 ㎡ (21.16 坪) 間取り (4DK) パルコニー (あり) 残置物 (なし) 空き家期間 (5年) 不具合箇所 (床剥がれ)
法令制限	建ぺい率 (60%) 容積率 (200%) 用途地域 (第一種住居地域) 都市計画 (非線引き) 再建築 (可) 災害危険区域 (水害注意区域) その他制限 (景観条例、斜線制限、日影制限、屋外広告規制区域)
施設	水道 (上水道) ガス (オール電化) 下水 (汲取) 雑排水 (側溝) 雨水 (側溝) 電気 (東京電力) 駐車場 (あり)
条件	内見方法 (キーボックス) 引渡時期 (相談) 仲介手数料 (なし) 固定資産税 (令和7年度 確認中 円/年) 管理費等 (なし) 中間省略登記 (あり) その他 ()
備考	※ 現況有姿・契約不適合責任免責 ※ 測量未測量 ※ 2019年床下浸水あり (近隣の護岸工事は完了)



株式会社リノバ

国土交通大臣 (1) 第 10509 (社)全日本不動産協会会員
〒154-0024 東京都世田谷区三軒茶屋1-32-18 シティドエル三軒茶屋205
TEL : 03-3411-5575 FAX : 03-6413-8520 Mail : uru@renova-inc.co.jp

★★★買取 & 客付パートナー募集中★★★
仲介は30万円、紹介だけでも15万円！！

買取条件
はこちら▶



販売物件
はこちら▶



担当 内澤 070-6431-1406

AD 相談 取引態様 売主